

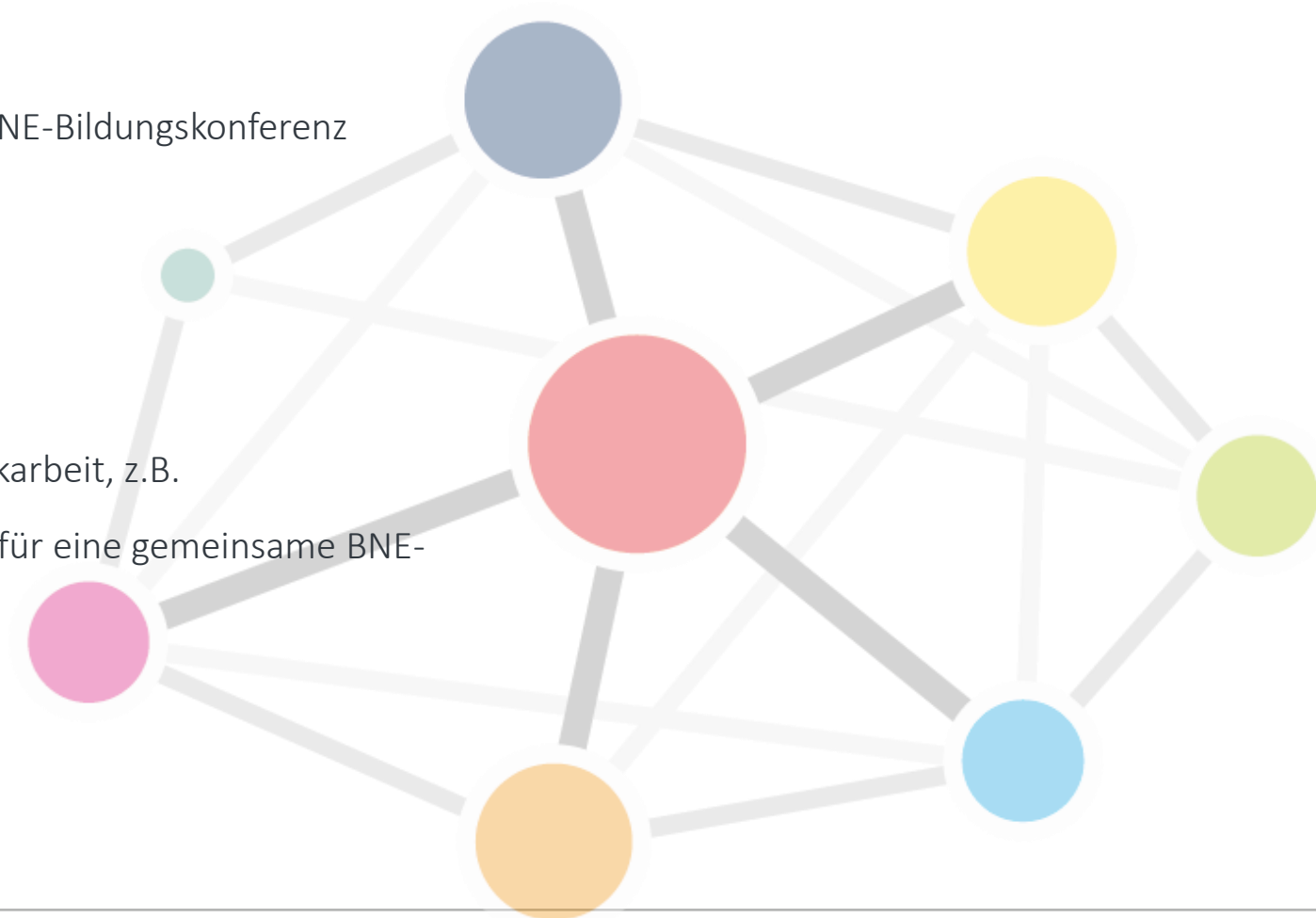
zdi-Netzwerk MINT.HERne

Zukunft gestalten durch MINT-Bildung

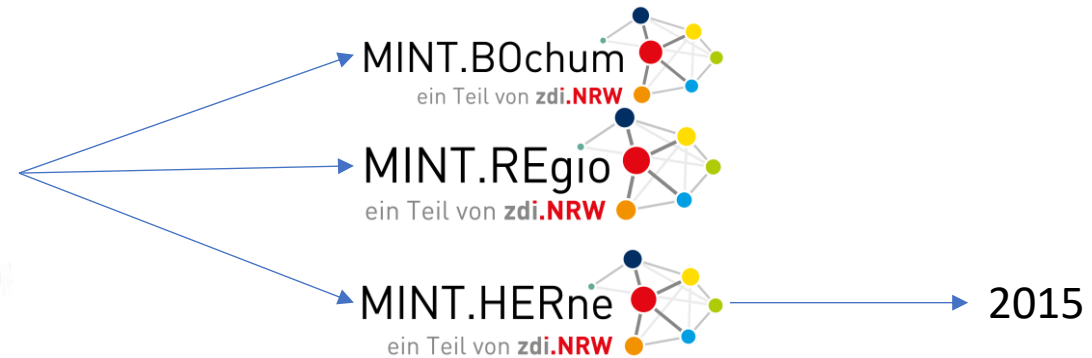


Themen am 7.11.2024

- Vorstellung zdi-Netzwerk MINT.HERne (u.a. neue BNE Strategie, BNE trifft MINT, außerschulische Lernorte und Best Practices)
- Planungsstand, weiteres Verfahren und Absprachen zur BNE-Bildungskonferenz 11.09.2025
- Berichte Anliegen der Netzwerkpartner
- Reflektion der BNE-Netzwerkarbeit
- Diskussion von Ideen zur Weiterentwicklung der Netzwerkarbeit, z.B.
- Zusammentragen von Terminen /Events und Absprachen für eine gemeinsame BNE-Jahresplanung inkl. Netzwerktreffen
- Nächstes Netzwerktreffen



Wer sind wir?



Fokus: Berufsorientierende MINT-Maßnahmen für Schüler/-innen **durchführen** und **koordinieren**

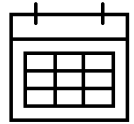


Eingebettet in Partnernetzwerk aus Unternehmen, Schulen, Hochschulen, städtische Bildungspartner

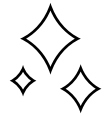
Blick in die Vergangenheit



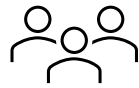
Erfolge



Langfristige Durchführung von Dauerkursen



Entwicklung eigener Kursformate



Kooperative Zusammenarbeit mit Netzwerkpartnern

Zahlen aus 2024



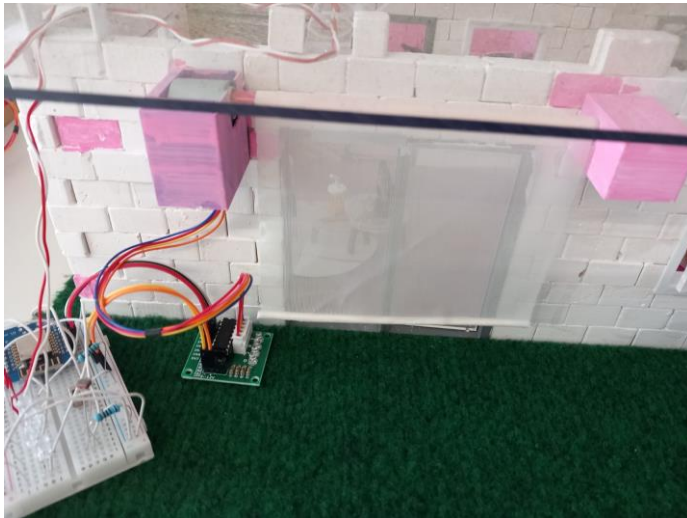
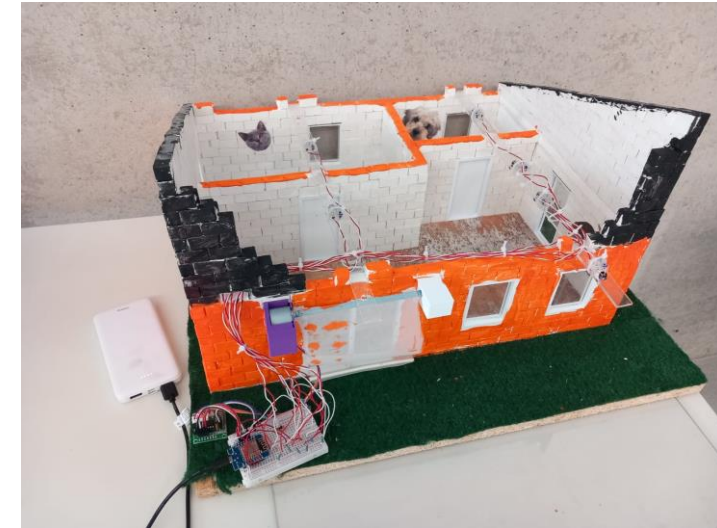
+10 % mehr Teilnehmer

+50% B4 Maßnahmen

62 % Anteil Dauerkurse

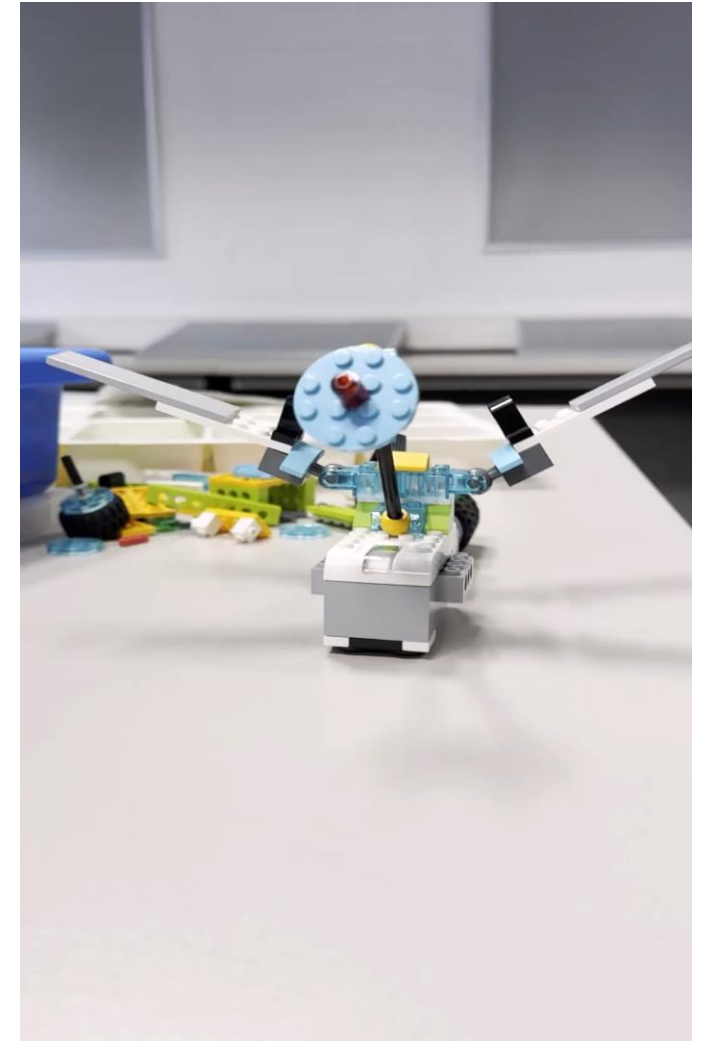
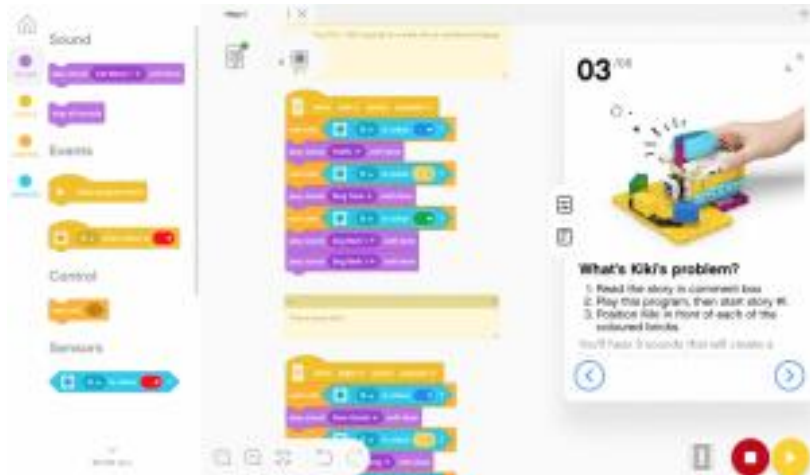
Kursbeispiele

Techniktalente mit Migrationshintergrund:
Steinhaus-Projekt



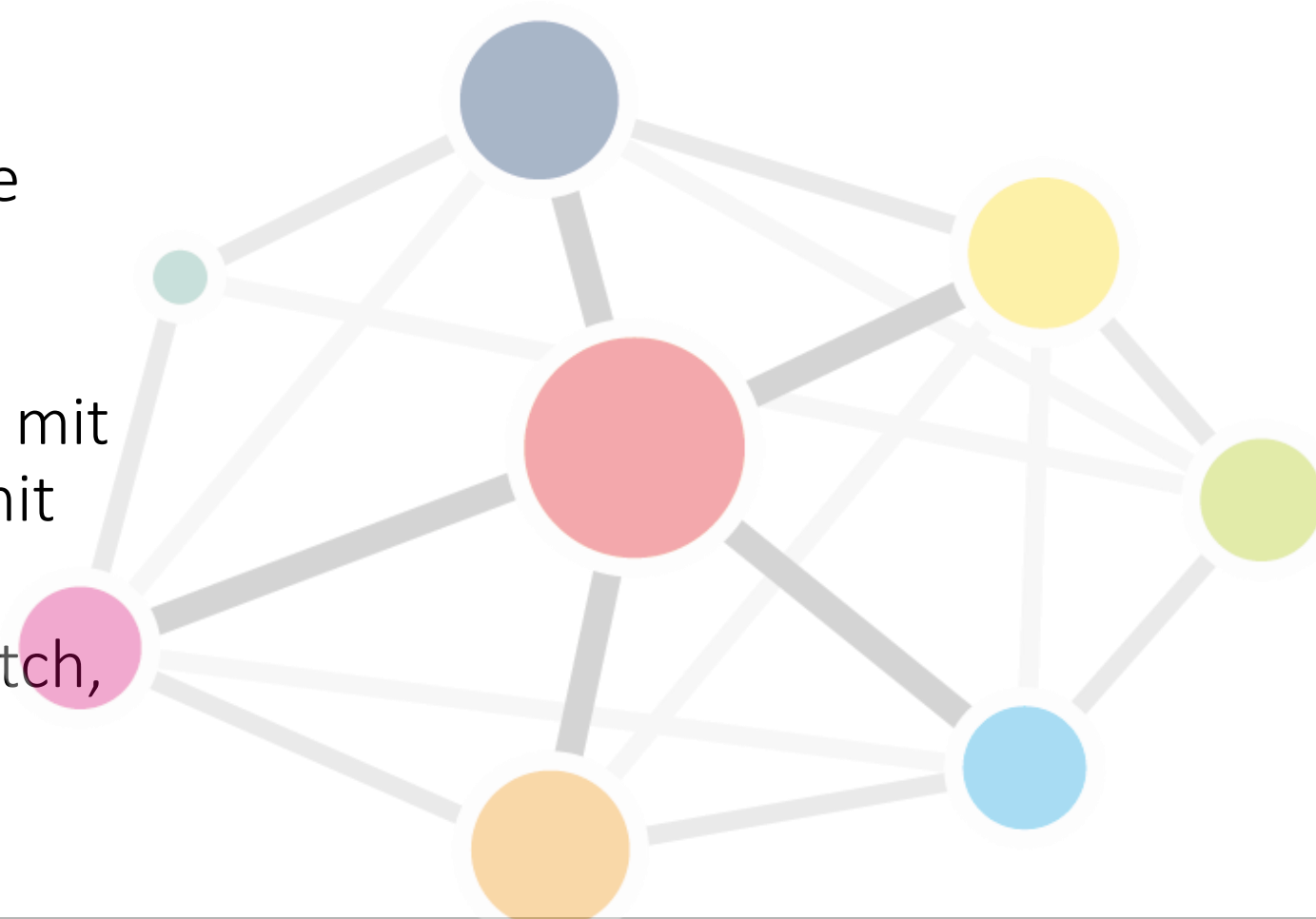
Kursbeispiele

Robotik mit Lego WeDo, EV3 und Spike



Weitere Kursangebote

- Dauerkurse und Projektstage
- Schwerpunkte
 - Technik: 3D Druck, Tiny House Workshop, Steinhaus-Projekt, Motorenkurs
 - BNE: Repair for Future, Malen mit Naturfarben, Techniktalente mit Migrationshintergrund
 - Informatik: Lego Robotik, Scratch, Arduino



Pläne

Neue Angebote ab 2025:

- PhänomexX-Labor im Haranni-Gymnasium
- Wiederbelebung des zdi-RobertaZentrums
- Kursangebote für die Zielgruppe Klasse 5-7



Pläne

- Angebote im Freizeitbereich
- Integration weiterer Themen und Kursangebote
- BNE Zertifizierung in 2025



Ausblick bis Ende 2025

+10 % Teilnehmer in Jgst. 5-7

+30 % Maßnahmen mit Unternehmensbeteiligung

Zusätzliche Nachhaltigkeitskurse

Partnernetzwerk & Kooperationen

Gezielte Berufs- und Studienorientierung im Verbund



Unternehmen als Netzwerkpartner

- Unternehmen als Multiplikatoren und Treiber für regionale Berufsorientierung
- Fachkräfte in Herne halten und Attraktivität gegenüber Hochschulstandorten behaupten
- Interessenbildung, Berufsorientierung und Identifizierung von geeigneten Kandidaten
- Insights statt Theorie
- Vermittlung spezifischer Softskills

Regionale Bildungsanbieter als Netzwerkpartner

- Lokale Bildungsanbieter (Bibliotheken, Museen, Talentkolleg, etc.) als wichtige Unterstützung für Maßnahmen
- Zielgruppe erweitern
- Synergieeffekte nutzen
- Redundanzen vermeiden oder sinnvoll nutzen

Schulen als Netzwerkpartner

- Die Schulen in Herne spielen eine Schlüsselrolle bei der Umsetzung von MINT-Projekten
- Niedrige Hürden durch Einbindung in die Unterrichtszeiten
- Bessere Erreichbarkeit für „easy-to-ignore“-Groups
- Gezielte Bedarfsabfrage
- Frühe Interessenbildung und Berufsorientierung
- **Aufzeigen von Bildungswegen**